

HIR | FORSTHAUS HIRSCHBURG

Umbau, Erweiterung und Sanierung des ehemaligen Forsthauses zu einem Wohnhaus in Mecklenburg-Vorpommern | Realisierung 2002 - 2003 | Auftraggeber privat



HIR | FORSTHAUS HIRSCHBURG



Das am Waldrand gelegene und von Weiden umgebene 43.000 qm große Grundstück bietet die optimalen Voraussetzungen für die Erfüllung des Wunsches nach einem Ferienhaus auf dem Lande. Inhalt des architektonischen Entwurfs war die Umgestaltung des Hauses auf die persönlichen Bedürfnisse der Bauherren.

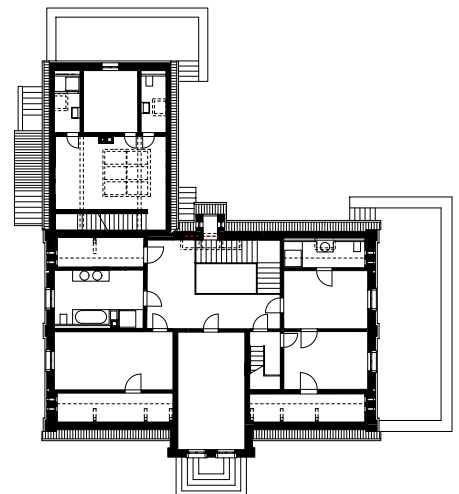
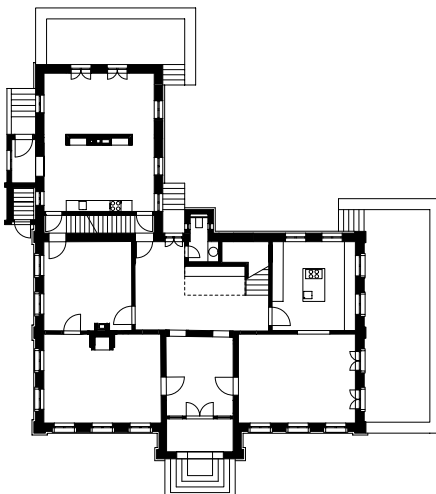
Das ehemalige Forsthaus bestand aus einem Haupthaus und einem kleineren Seitenflügel. In Anlehnung an diese Zweiteiligkeit baut sich das neue Raumprogramm in eine Hauptwohnung für die Bauherren und eine separate Wohnung für befreundete Gäste auf. Kern des Entwurfs für die Hauptwohnung ist neue zweigeschossige Treppenhalle, welche Erdgeschoss und Obergeschoss miteinander verbindet und dem Haus einen repräsentativen Charakter verleiht.

Das symmetrisch aufgebaute Haupthaus beherbergt im Erdgeschoss Küche und Esszimmer mit vorgelagerter Holzterrasse Richtung Osten und Wohnzimmer und Bibliothek Richtung Westen. Die Schlafräume und Bäder befinden sich im 1. Obergeschoss und können ihre Erweiterung im ausgebauten und durch eine zusätzliche Treppe verbundene Dachgeschoss finden. Der sorgfältige architektonische Ausdruck des Hauses ist Ergebnis einer intensiven und kooperativen Zusammenarbeit mit den Bauherren.

02 | Terrasse

03 | Grundriss EG

04 | Grundriss 1.OG



HIR | FORSTHAUS HIRSCHBURG



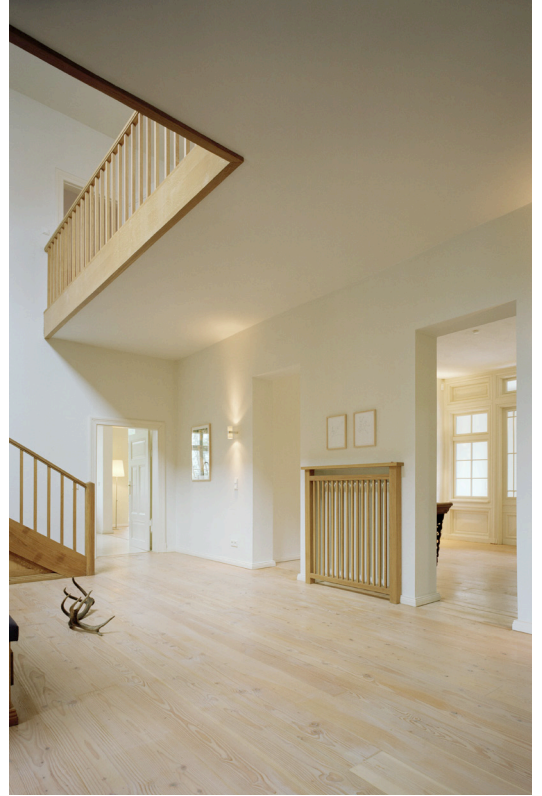
HIR | FORSTHAUS HIRSCHBURG



HIR | FORSTHAUS HIRSCHBURG



HIR | FORSTHAUS HIRSCHBURG



HIR | PROJEKTDATEN



| | |
|------------------------|--|
| Realisierung | 2002 - 2003 |
| Leistungsphasen | 1 - 9 |
| Auftraggeber | privat |
| Farbgestaltung | Friederike Tebbe |
| Projektleitung | Andrea Speirer |
| Bauleitung | Christine Kral |
| Fotos | Werner Huthmacher |
| Verfasser | Thomas Müller Ivan Reimann Architekten Kurfürstendamm 178/179 – 10707 Berlin Telefon +49 (0)30 3480610 – Fax +49 (0)30 3415024 |