

HMG | HOORNSE MEER

Neubau einer Wohnsiedlung in Niederlande in Zusammenarbeit mit Andreas Scholz |
Realisierung **1993 - 1995** | Kosten **2 Mio. EURO** | Größe **7 Einzelhäuser und 8 Doppelhäuser** |
Auftragsgeber **Amstelland Vastgoed B.V.**



01 | Gesamtansicht

HMG | HOORNSE MEER



Die Wohnsiedlung liegt an der Grenze der Stadt Groningen in einer außerordentlich schönen Landschaft.

Der neue Teil der Siedlung wird durch mehrere unterschiedliche Bebauungseinheiten gebildet: Reihenhäuser, ein Punkthaus und die von Müller Reimann Architekten geplanten sieben Einzel- und acht Doppelhäuser. Die kostengünstige Bauweise und der direkte Bezug zu unverbautem grünen Freiraum machen die Siedlung interessant für junge Familien. Die einfach strukturierten Häuser sind derart konzipiert, dass sie den unterschiedlichen Bedürfnissen der Bewohner leicht angepasst werden können und spätere Umbauwünsche leicht ermöglichen.

Die Verbindung von Haus und Garten, von Stadt und Landschaft war für die Konzipierung des Entwurfs maßgebend. Bedingt durch unterschiedliche städtebauliche Situationen und durch die Vorgaben des Masterplans thematisieren die Einzel- und Doppelhäuser diese Verbindung auf gegensätzliche Weise. Die neue Bebauung bildet die äußerste Grenze der Stadt und kann die Qualitäten dieser Lage besonders gut nutzen.

02 | Vogelperspektive

03 | Ansicht Doppelhaus

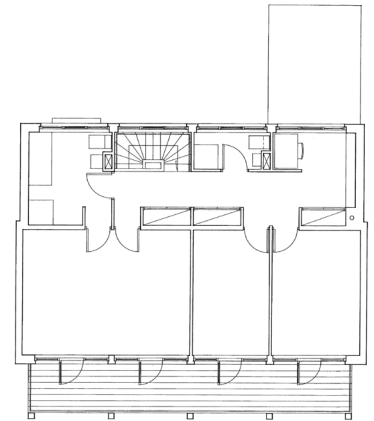
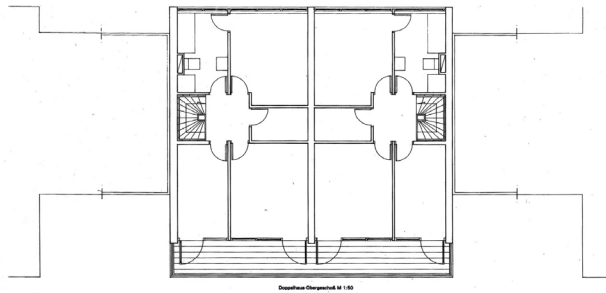
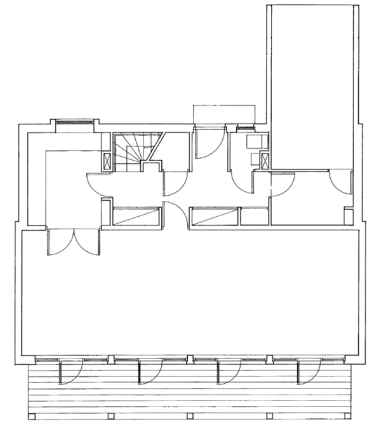
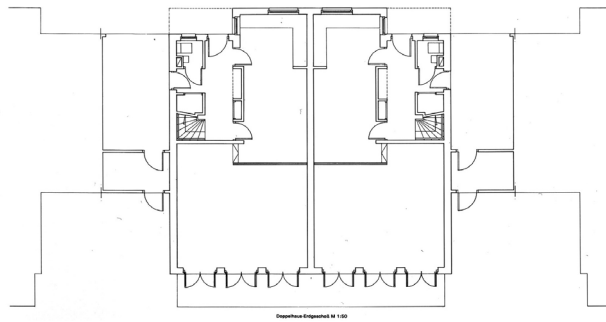


HMG | HOORNSE MEER



04 | Terrasse

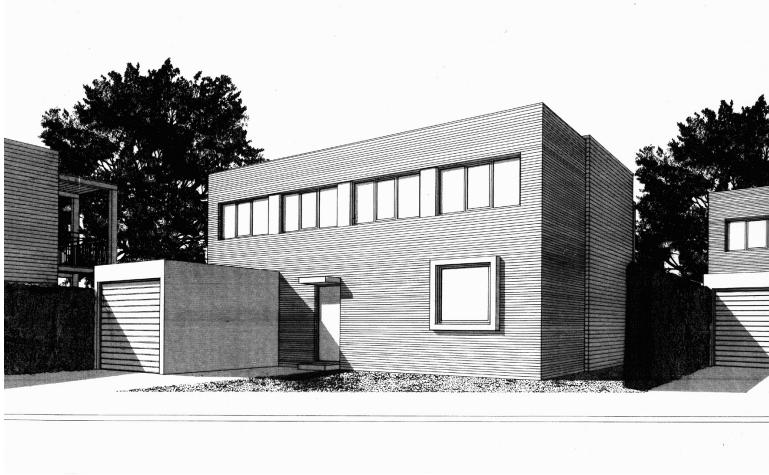
HMG | HOORNSE MEER



- 05 | Doppelhaus – Grundriss Erdgeschoss
- 06 | Einzelhaus – Grundriss Erdgeschoss
- 07 | Doppelhaus – Grundriss Obergeschoss
- 08 | Einzelhaus – Grundriss Obergeschoss



HMG | PROJEKTDATEN



09 | Ansicht Einzelhaus

Realisierung	1993 - 1995
Kosten	2 Mio. EUR
Größe	7 Einzelhäuser, 8 Doppelhäuser
Leistungsphasen	1 - 5, anteilig 8 (künstlerische Oberleitung)
Adresse	Groningen, Niederlande
Auftraggeber	Amstelland Vastgoed B.V.
Bauleitung	Bouwadvies-, Calculatiebureau Maring b.v., Leek – NL
Projektsteuerung	Wiersma Willem
Mitarbeit	Andreas Scholz
Fotos	Ivan Nemeč
Verfasser	Thomas Müller Ivan Reimann Gesellschaft von Architekten mbH Kurfürstendamm 178/179, D-10707 Berlin Telefon +49 (0)30 3480610 – Fax +49 (0)30 3415024 architekten@mueller-reimann.de – www.mueller-reimann.de