

## KOB | KÖNIGIN-OLGA-BAU

**Der neue, öffentliche Königin-Olga-Bau am Schloßplatz in Stuttgart – Nutzungsänderung und bauliche Änderungen im Erdgeschoss und in den Untergeschossen für Gastronomie und Verkaufsflächen, Denkmalschutz | Realisierung 2012-2013 | Kosten 15,0 Mio. EUR | Größe 2.200 qm NF | Auftraggeber Land Baden-Württemberg und Württembergische Lebensversicherung AG**



## KOB | KÖNIGIN-OLGA-BAU

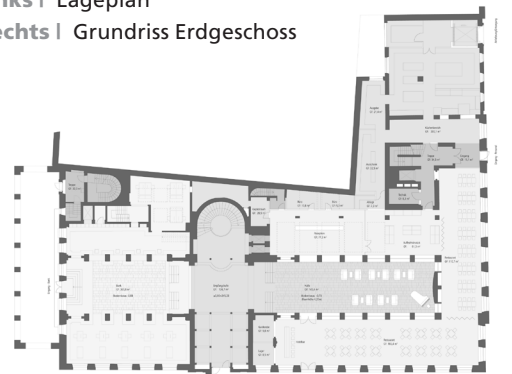


Das bestehende Gebäude am Schlossplatz in Stuttgart wurde in den Jahren 1950 bis 1956 durch den Architekten Paul Schmitthenner im Stil der „Stuttgarter Schule“ als reines Bankgebäude geplant und errichtet. Der kräftige Baukörper drückt Selbstbewusstsein aus, die Werksteinfassaden verstärken den Eindruck von Solidität. Dem Sicherheitsbedürfnis der Bank wird durch nur einen architektonisch formulierten Eingang und die schmiedeeisernen Gitter vor den Erdgeschossfenstern symbolisch Rechnung getragen.

Da der Gebäudetypus „Bank“ heute nicht mehr zeitgemäß ist, plante der jetzige Eigentümer das Gebäude zu revitalisieren und die ursprünglichen und heute stark nachgefragten Nutzungen in dieser Lage mit Laden und Gastronomieflächen im Erdgeschoss wieder bereit zu stellen. Entlang der Königsstraße präsentiert sich das Gebäude mit zeitgemäßen Ladenflächen und hellem, einladendem Entrée. Durch die Verbreiterung des Gehwegs in der Bolzstraße und mit der neuen Außengastronomie wurde auch dieser Bereich nun attraktiv und freundlich.



**oben** | Ansicht Schlossplatz  
**links** | Lageplan  
**rechts** | Grundriss Erdgeschoss



## KOB | KÖNIGIN-OLGA-BAU



oben und unten | historisches Treppenhaus



## KOB | KÖNIGIN-OLGA-BAU



oben und unten | historisches Treppenhaus



## KOB | KÖNIGIN-OLGA-BAU



oben und unten | Flur und Büroräume



# KOB | PROJEKTDATEN



**oben |** Treppenhaus

<b>Realisierung</b>	2012-2013
<b>Kosten</b>	15 Mio. EUR
<b>Größe</b>	10.000 qm BGF
<b>Leistungsphasen</b>	1-5, anteilig 8
<b>Adresse</b>	Königstraße 9, 70173 Stuttgart
<b>Auftraggeber</b>	Land Baden-Württemberg, Herr Klein Tel. 0711-6673-4305 Württembergische Lebensversicherung AG, Herr Griesshaber, Tel. 0711-6623370
<b>Statik</b>	Leonhardt, Andrä und Partner, Stuttgart
<b>Elektro</b>	Müller & Bleher Filderstadt GmbH & Co. KG, Filderstadt
<b>HLS</b>	Beratender Ingenieur VBI Dipl.-Ing. Gerhard Ruccius, Waldenbuch
<b>Brandschutz</b>	Planungsgruppe Geburtig, Ribnitz-Dammgarten
<b>Bauleitung</b>	ARP Architekten Partnerschaft Stuttgart GbR
<b>Bauphysik</b>	Kurz und Fischer GmbH, Winnenden
<b>Projektleitung</b>	Torsten Glasenapp
<b>Verfasser</b>	Thomas Müller Ivan Reimann Gesellschaft von Architekten mbH Kurfürstendamm 178/179, 10707 Berlin Telefon 0049 (0)30 3480610 – Fax 0049 (0)30 3415024 architekten@mueller-reimann.de – www.mueller-reimann.de