

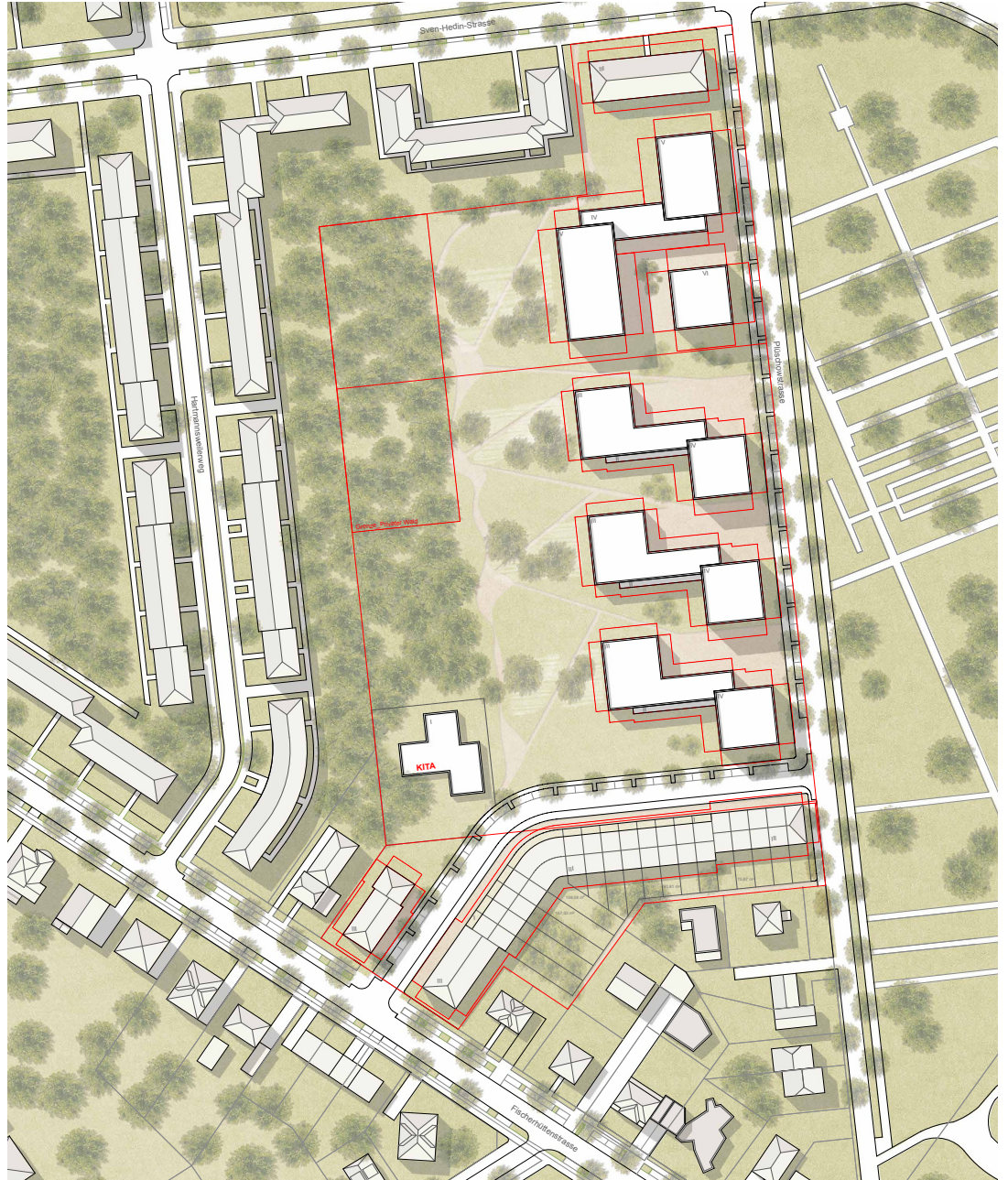
FHS | WOHNAREAL FISCHERHÜTTENSTRASSE

Neubau von 9 Wohnhäusern in Berlin-Zehlendorf | Direktauftrag 2016 | Fertigstellung 2019 |
Größe ca. 10.600 qm BGF | Auftraggeber ABG Unternehmensgruppe, Hamburg



01 | Vogelperspektive

FHS | WOHNAREAL FISCHERHÜTTENSTRASSE



02 | Lageplan

Auf dem parkähnlichen Grundstück zwischen Fischerhütten- und Plüschowstraße werden mehrere Einzelhäuser um Bestandsbauten aus den 30er Jahren ergänzt. Dabei ist das Grundstück in 2 Baufelder geliedert. Die drei- bis sechsgeschossigen Gebäude orientieren sich dabei alle zum

grünen Park hin. Es sind Reihenhäuser wie auch Geschöbwohnungen vorgesehen. Im Park ist eine Kindertagesstätte geplant. Teile der Bebauung entlang der Plüschowstraße sind mit einer Garage unterkellert.

FHS | WOHNAREAL FISCHERHÜTTENSTRASSE

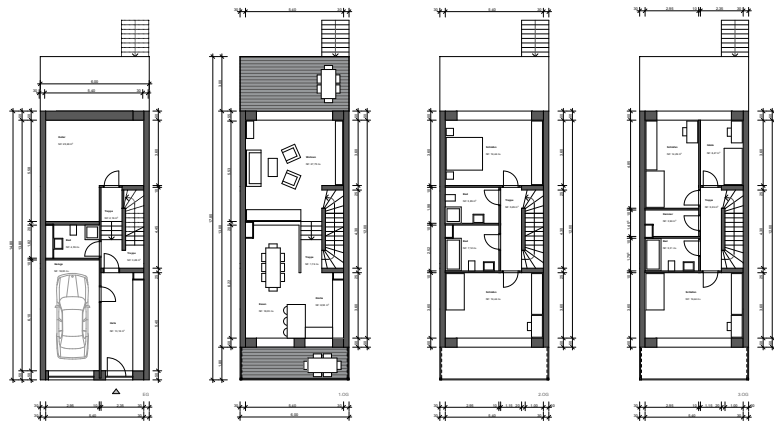


03 | Blick in den Wohnpark

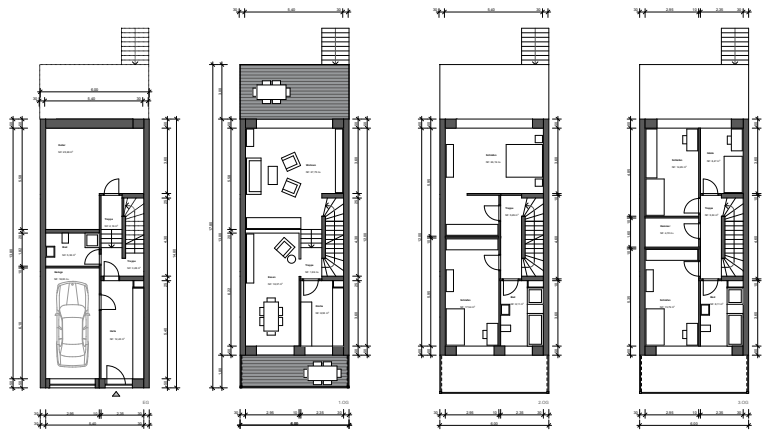


04 | Grundriss Regelgeschoss

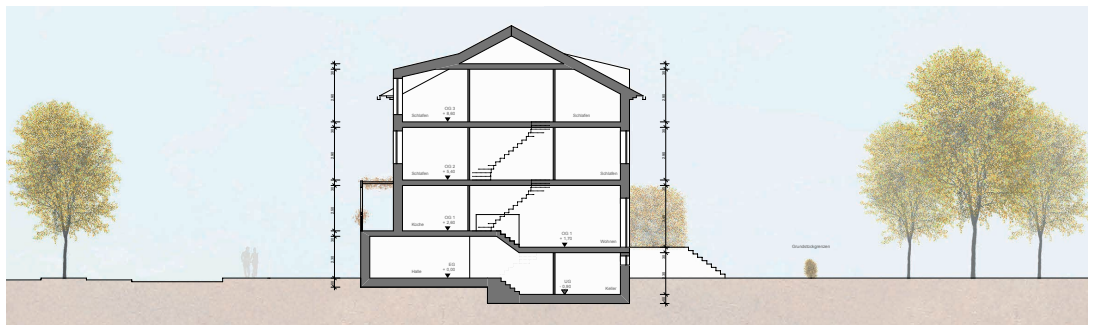
FHS | WOHNAREAL FISCHERHÜTTENSTRASSE



BGF: 322,8 m²
 BGF zzgl. Terrassen 351,1 m²
 Wohnfläche: 175,73 m²
 Terrassen: 28,3 m²
 Keller und Garage: 43,28 m²



BGF: 322,8 m²
 BGF zzgl. Terrassen 351,1 m²
 Wohnfläche: 175,73 m²
 Terrassen: 28,3 m²
 Keller und Garage: 43,28 m²



05 | Grundrisse und Schnitt Reihenhäuser

FHS | PROJEKTDATEN



06 | Blick vom Balkon

Direktauftrag	2016
Kosten KG 300 + 400	ca. 28 Mio. EUR
Größe	10.600 qm BGF ca. 180 Wohneinheiten
Leistungsphasen	2-4 inkl. Leitdetails (5) und funktionale Leistungsbeschreibung (GU-Vergabe)
Adresse	Fischerhüttenstraße 41, 14163 Berlin-Zehlendorf
Auftraggeber	ABG Unternehmensgruppe Hamburg
Verkehrsplanung	Freie Planungsgruppe Berlin, FPB
Vermessung	Reeck+Schwenk Vermessungsingenieure
Gesamtkoordination	Thomas Müller Ivan Reimann Gesellschaft von Architekten mbH Kurfürstendamm 178/179, D-10707 Berlin Telefon +49 (0)30 348 061 0 – Fax +49 (0)30 341 50 24 architekten@mueller-reimann.de – www.mueller-reimann.de