

UST | PALÁC ZDAR

Neubau Büro- und Geschäftshaus im Zentrum von Ústí nad Labem in der Tschechischen Republik in Zusammenarbeit mit dem Architekturbüro Jan Jehlik | Auszeichnung 2. Preis des „Klubs für das alte Prag“, 2010 | Wettbewerb 2004, 1. Preis | Realisierung 2005 - 2009 | Kosten 14 Mio. EUR | Größe 16.500 qm NF | Auftraggeber AZ Sanace a.s., Ústí nad Labem, CZ



01 | Ansicht vom Platz des Friedens

UST | PALÁC ZDAR

Zu den wichtigsten architektonischen und städtebaulichen Zielsetzungen des Projektes gehörte es, den durch großflächige Abrissmaßnahmen der Nachkriegszeit zerstörten räumlichen Zusammenhang der Innenstadt wieder herzustellen.

Das Büro- und Gewerbegebäude hat die Größe eines ganzen Stadtblocks und besetzt die Nordseite des zentralen Platzes, eine der wichtigsten Adressen der Stadt. Es beherbergt die Hauptfiliale der CSOB Bank. Seine Volumetrie und Maßstäblichkeit reagieren auf die Beschaffenheit und Topographie der sehr heterogenen Stadträume der unmittelbaren Umgebung. Die umlaufenden Bänder aus weißem Glas betonen den skulpturalen Charakter des

Gebäudes, das als eine Großform und zugleich auch als eine Komposition einzelner Volumina wahrgenommen werden kann. Das moderne, elegante und doch zurückhaltende Erscheinungsbild des Gebäudes vermag es, sich als ein eigenständiger Baustein in den Kontext der historischen Stadt einzufügen.

02 | Grundriss EG

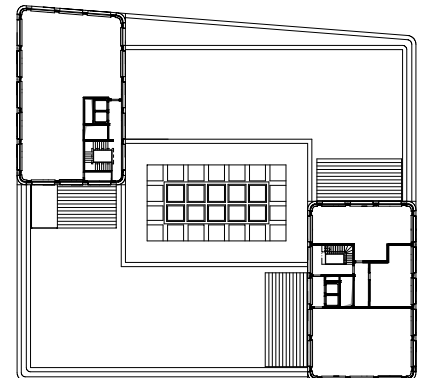
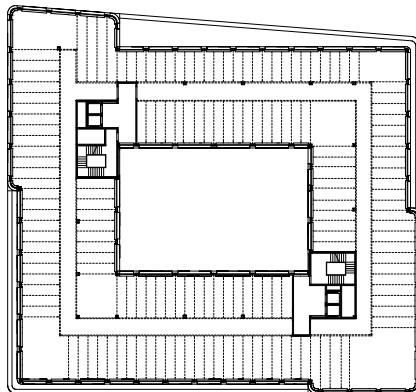
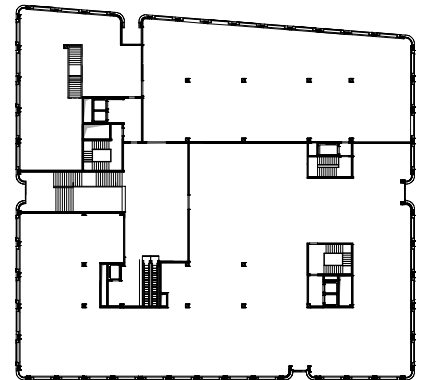
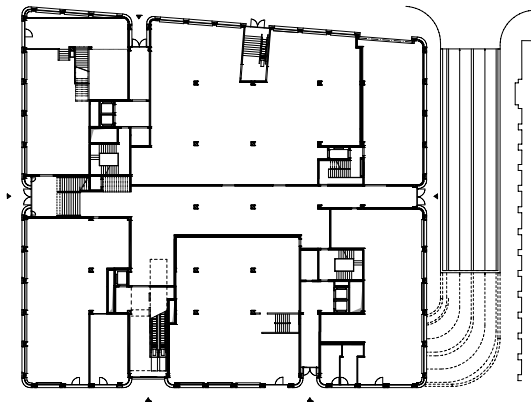
03 | Grundriss 1.OG

04 | Grundriss 3.OG

05 | Grundriss 4.OG

Folgeseite

06 | Haupteingang



UST | PALÁC ZDAR



UST | PROJEKTDATEN



2. Preis des „Klubs für das alte Prag“, 2010

Wettbewerb	2004, 1. Preis
Realisierung	2005-2009
Kosten	14 Mio. EUR
Größe	16.500 qm NF
Leistungsphasen	1-5, Generalplanung
Adresse	Mirove Namesti 1, Ústí nad Labem, CZ
Auftraggeber	AZ Sanace a.s., Ústí nad Labem, CZ – Herr Zavoral, Tel. +420/475 240811
Bauüberwachung	Deltaplan s.r.o., Prag
Statik	SIAL – Ing.Jaroslav Talacko, Ústí nad Labem
Brandschutz	Hasing sdružení, Ústí nad Labem
TGA	KTS-CZ s.r.o., Karlovy Vary
Verkehrsplanung	VIA, Prag
Fotos	Stefan Müller
Mitarbeit	Architekturbüro Jan Jehlík
Verfasser	Thomas Müller Ivan Reimann Architekten Kurfürstendamm 178/179, D-10707 Berlin Tel. +49 (0)30 34 80 61-0 – Fax +49 (0)30 341 50 24 architekten@mueller-reimann.de – www.mueller-reimann.de