

## LUK | LUKAS-AREAL

**Städtebaulicher Entwurf sowie Planung einer Reihen- und Mehrfamilienhaus-Wohnanlage in der Dresdener Südstadt in Niedrigenergiebauweise** | Auszeichnung **1. Platz Baupreis Plauen 2007 der Landeshauptstadt Dresden** | Realisierung **1999-2004** | Kosten **15,0 Mio. EUR** | Größe **15.200 qm BGF** | Auftraggeber **Petersen Bauträger und Projektentwicklungs GmbH**



01 | Blick in den Innenhof der Gemeinschaftsfläche

## LUK | LUKAS-AREAL

Innerhalb der heterogenen Bebauung der Dresdener Südstadt bildet die Anlage eine in sich geschlossene selbstständige Einheit, die in einer zentralen Lage Privatheit, Freiraumbezug und Ruhe bietet.

Die Anlage besteht aus 39 Reihenhäusern und einem Wohn- und Geschäftshaus, alle sind um einen internen gemeinsamen Platz angeordnet. Die Reihenhäuser sind durch Privatstraßen erschlossen und verfügen über private Garagen und zum Süden orientierte, gegenüber den Straßen erhöhte Gärten. Im obersten Geschoss besitzt jedes Reihenhaus zusätzlich eine Dachterrasse. Das Hauptwohngeschoss erhält durch einen Split-Level eine Raumhöhe von 3,50m.

Das an der Reichenbachstraße stehende Wohn- und Geschäftshaus besteht aus vier Hauseinheiten, die über einen verglasten Sockel mit Ladenflächen angeordnet sind. Im Haus gibt es 28 Eigentumswohnungen.

Zwischen den einzelnen Hauseinheiten sind den Wohnungen brückenartige Terrassen zugeordnet. In den oberen zwei Geschossen sind Maisonetten, zum Teil mit Dachterrassen ausgestattet.

Auf die Gestaltung der Freiräume wurde großen Wert gelegt. Die internen Straßen sind von Hecken und Bäumen gesäumt, der zentrale Platz mit Spielplatz ist mit Kirschbäumen eingefasst. Die Anlage ist an den straßenabgewandten Seiten durch einen Grünwinkel von der Umgebung abgeschirmt.

Die beige verputzten Fassaden werden durch Elemente aus Holz gegliedert, welche zum Teil als Schiebeläden ausgeführt wurden.

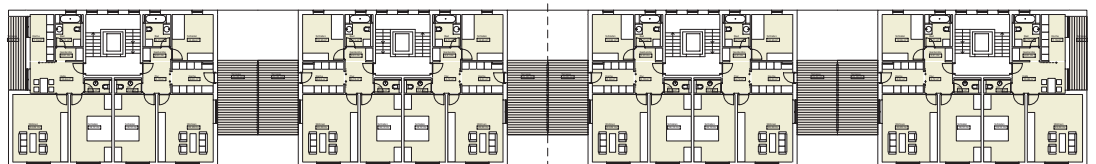
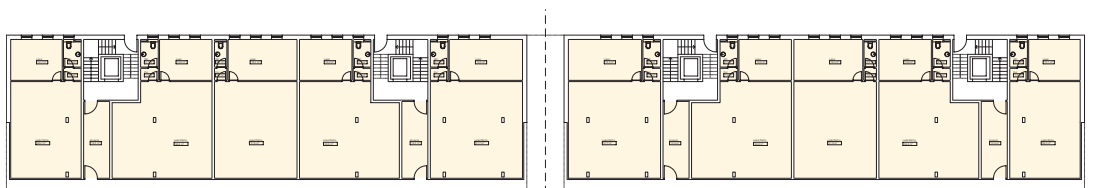
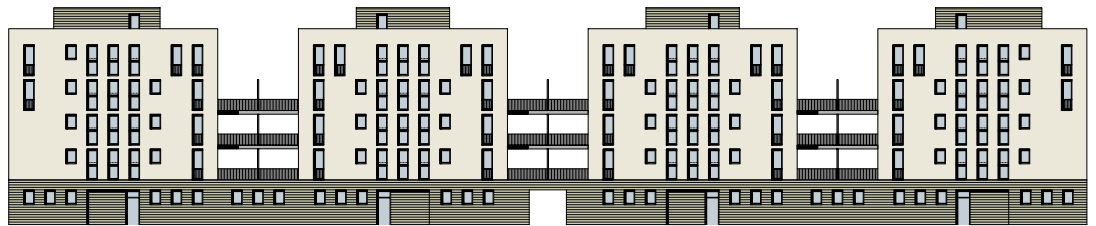
Die Fenster sind größtenteils als raumhohe französische Fenster ausgeführt. Die warmen Holzflächen der Fassaden vermitteln der ganzen Anlage zusätzliche Privatheit, Ruhe und Wohnlichkeit.

### 02 | Stadthäuser mit Ladeneinheiten im verbindenden Sockelgeschoss



# LUK | LUKAS-AREAL

- 03 | Straßenansicht Stadthäuser
- 04 | Hofansicht Stadthäuser
- 05 | Grundriß Sockelgeschoss Stadthäuser
- 06 | Grundriß 1./2. Obergeschoss Stadthäuser
- 07 | Grundriß 4. Obergeschoss Stadthäuser



# LUK | LUKAS-AREAL



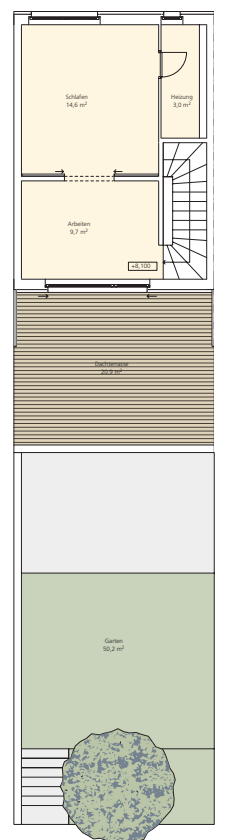
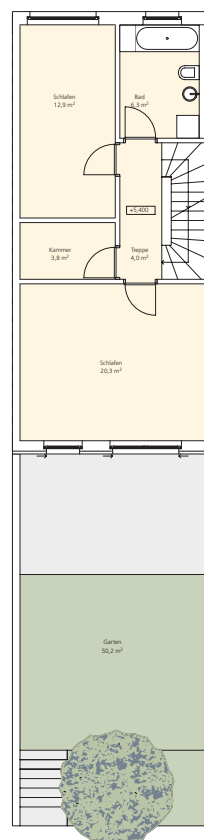
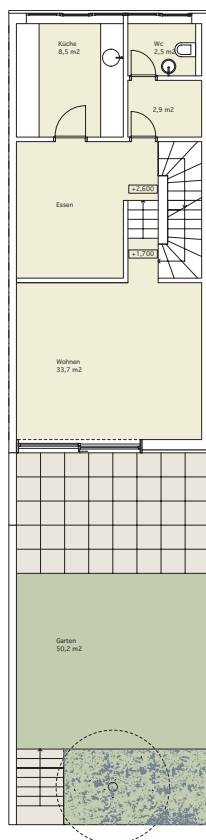
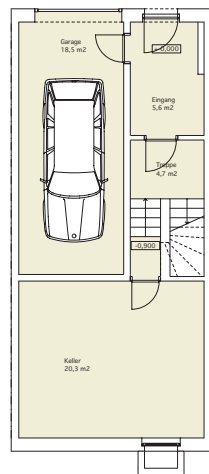
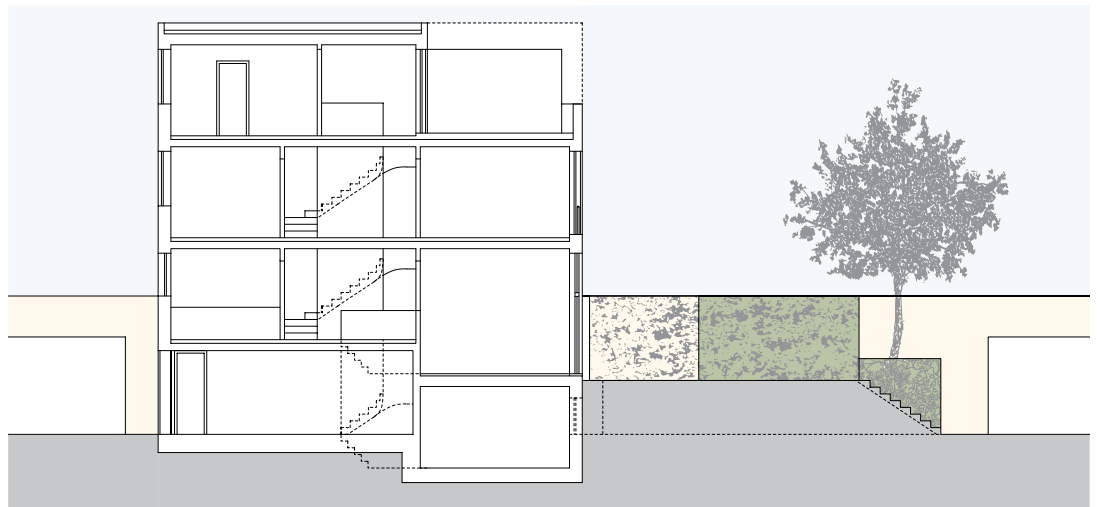
08 | Hofansicht

09 | Lageplan



# LUK | LUKAS-AREAL

- 10 | Schnitt – Gartenhaus
- 11 | Erdgeschoß – Gartenhaus
- 12 | Splitlevel – Gartenhaus
- 13 | 2. Obergeschoß – Gartenhaus
- 14 | 3. Obergeschoß – Gartenhaus



# LUK | LUKAS-AREAL



15 | Seitenansicht



16 | Blick auf Einzelhaus

## LUK | PROJEKTDATEN



17 | Mehrfamilienhäuser – Durchgang

**Nominierung Städtebaupreis 2004 der Deutschen Akademie für Städtebau und Landesplanung  
1. Platz Baupreis Plauen 2007 der Landeshauptstadt Dresden**

<b>Realisierung</b>	1999-2004
<b>Kosten</b>	15 Mio. EUR
<b>Leistungsphasen</b>	1-7, anteilig 8
<b>Größe</b>	15.200 qm BGF, 4 Stadthäuser mit 28 Wohneinheiten und 8 Läden, 39 Gartenhauswohnungen
<b>Adresse</b>	Reichenbachstraße 21, 01069 Dresden
<b>Auftraggeber</b>	Petersen Bauträger und Projektentwicklungs GmbH Herr Petersen, Tel. 0351/472 15 57
<b>Statik</b>	Rüdiger Jockwer und Partner Ingenieurbüro, Berlin Baustatik Karg GmbH, Landsberg
<b>TGA</b>	IBJ-Ingenieurbüro Jähnichen, Großröhrsdorf
<b>Landschaftsplanung</b>	Vogt Landschaftsarchitekten, Zürich
<b>Farbkonzept</b>	Friederike Tebbe, Berlin
<b>Fotos</b>	Ivan Nemeč, Ulrich Schwarz, Jan Maly
<b>Projektleitung</b>	Bernd Kimmel, Oliver Hebeisen
<b>Verfasser</b>	Thomas Müller Ivan Reimann Architekten Kurfürstendamm 178/179, 10707 Berlin Telefon +49 (0)30 3480610 – Fax +49 (0)30 3415024 architekten@mueller-reimann.de – www.mueller-reimann.de